



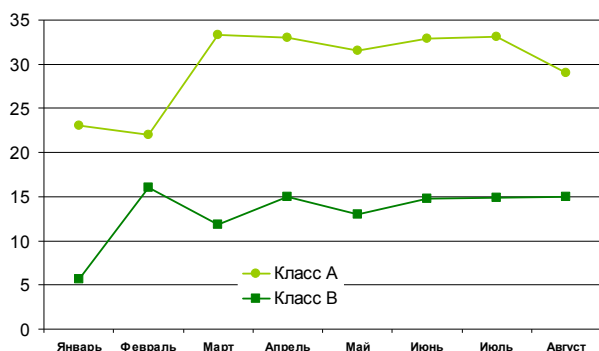
Основные показатели рынка

С начала 2009 г. было введено в эксплуатацию 143 тыс. м² офисных площадей, из них 63,8 тыс. м² относятся к классу А и 79,2 тыс. м² – к классу В.

Общий объём офисных площадей в конце августа превысил 1,26 млн м². Из них к классу А относится 310,2 тыс. м², а к классу В – 952,3 тыс. м².

Уровень вакантных площадей в бизнес-центрах класса А в августе составил 29%, в бизнес-центрах класса В – 15%.

Уровень вакантных площадей в бизнес-центрах класса В остаётся стабильным с июня 2009 г.



Источник: Knight Frank Research, 2009

Ключевые события

«Главстрой-СПб» Олега Дерипаски построит 50 тыс. м² жилья экомон-класса вместо замороженного из-за кризиса проекта делового квартала за Обводным каналом. На остальной территории возможно строительство офисов. <Источник: www.riarealty.ru>

В бизнес-центре Quattro Corti на Почтамтской улице будет установлен подземный автоматизированный паркинг, аналогов в России которому нет. Специальный проект на 60 автомобилей разработан итальянской компанией Interpark. <Источник: www.asninfo.ru>

С начала года в эксплуатацию было введено 143 тыс. м² офисных площадей.



Источник: Knight Frank Research, 2009

+7 (812) 363-2222

www.spb.knightfrank.ru

Объекты, введённые в эксплуатацию в 2009 г.

Название	Адрес	Класс	GLA, м ²
Atrio	Петроградская наб., 22	A	10 000
V&D	Макарова наб., 32	A	7500
Nevsky Plaza	Невский пр., 55	A	6500
Plenar	Лахта, Ольгино	A	6000
Kellermann Center	10-я Красноармейская ул., 22	A	4500
Дендроцентр	Смоленская ул., 10	A	3000
Содружество (3 оч.)	Коломяжский пр., 27	B	18 780
Pulkovo Sky (1 оч.)	Стартовая ул., уч. 5	B	14 600
На реке Смоленке	Смоленки р. наб., уч.1	B	11 100
Паль Хаус	Обуховской Обороны пр., 70, к. 2	B	9000
Sky Trade	Релищева ул., 20	B	4800
Леон	Пискаревский пр., 3	B	4000
БЦ	Маршала Жукова ул., 8 к.1	B	3500
Москва(3 оч.)	Ал. Невского пл., 2	B	2560
БЦ	Смолячкова ул., 12	B	1500

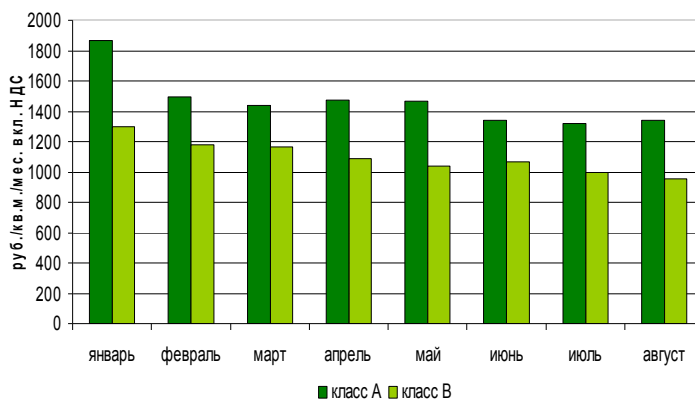
Источник: Knight Frank Research, 2009

Тенденции

Наблюдается тенденция к стабилизации уровня заполняемости бизнес-центров. Средний уровень вакантных площадей, на протяжении последних трёх месяцев, в офисных помещениях класса А составляет 30%, в классе В - 15%.

Наблюдается незначительное снижение арендных ставок в бизнес-центрах класса В. В августе оно составило 4,3%.

В августе средняя арендная ставка в бизнес-центрах бизнес-центрах класса В уменьшилась на 4,3%, по отношению к июлю 2009 г.



Источник: Knight Frank Research, 2009